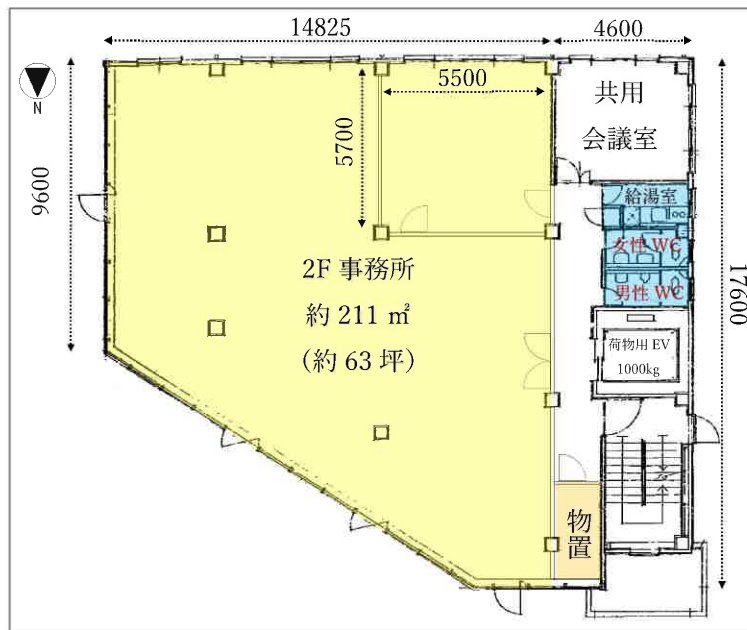
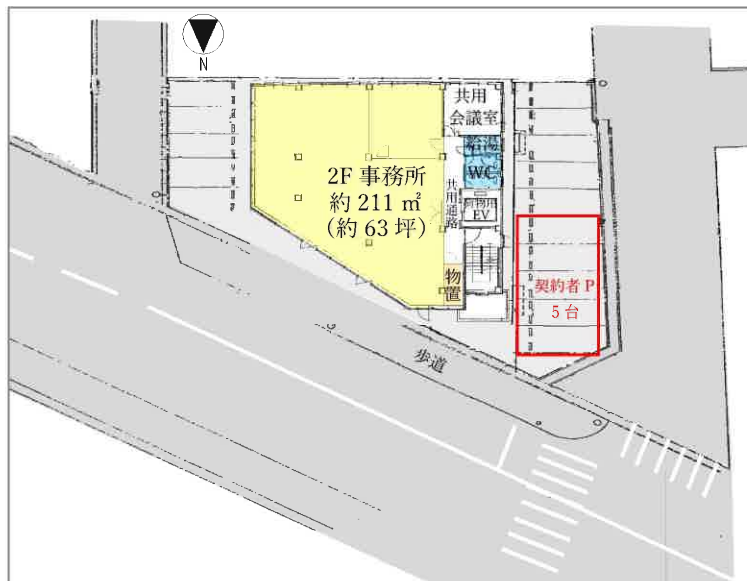


外観、内観、配置図、平面図、案内図



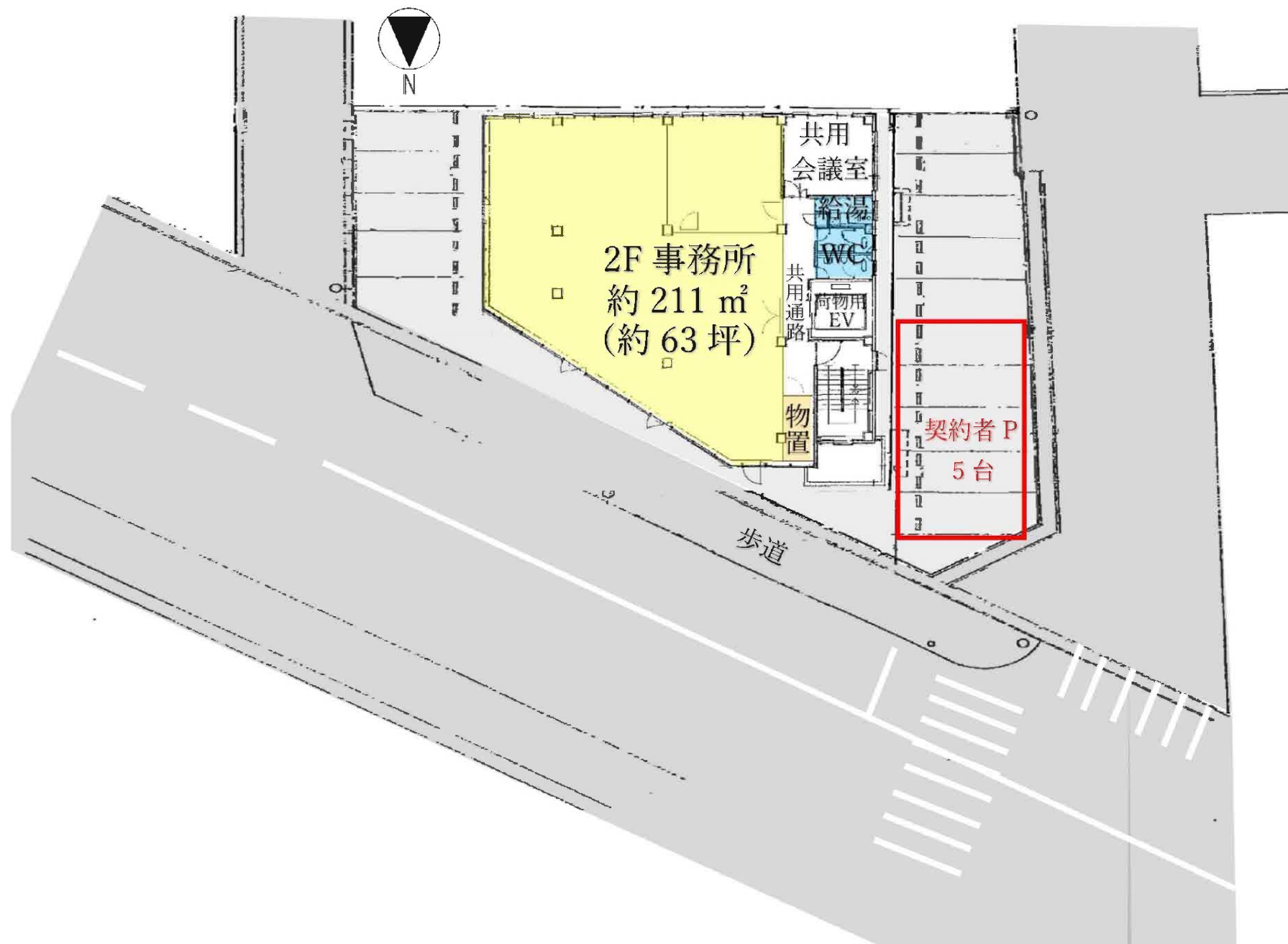
物件概要

名 称：金沢玉銚 杉本運送ビル 2F
所 在 地：石川県金沢市玉銚 1 丁目 70
用途地域：第二種住居地域
建物構造：鉄骨造陸屋根 5 階建
建築年月：昭和 60 年 10 月
賃貸面積：292.56 m² (88.49 坪)
天 井 高：事務所 約 2.5m
周辺環境：住宅、倉庫、事務所、店舗等混在
備 考：荷物用 EV1 基あり(積載荷重 1 t)
共用会議室あり、男女別トイレ
契約者専用駐車場 5 台、融雪あり
警備会社あり (新日警(株))

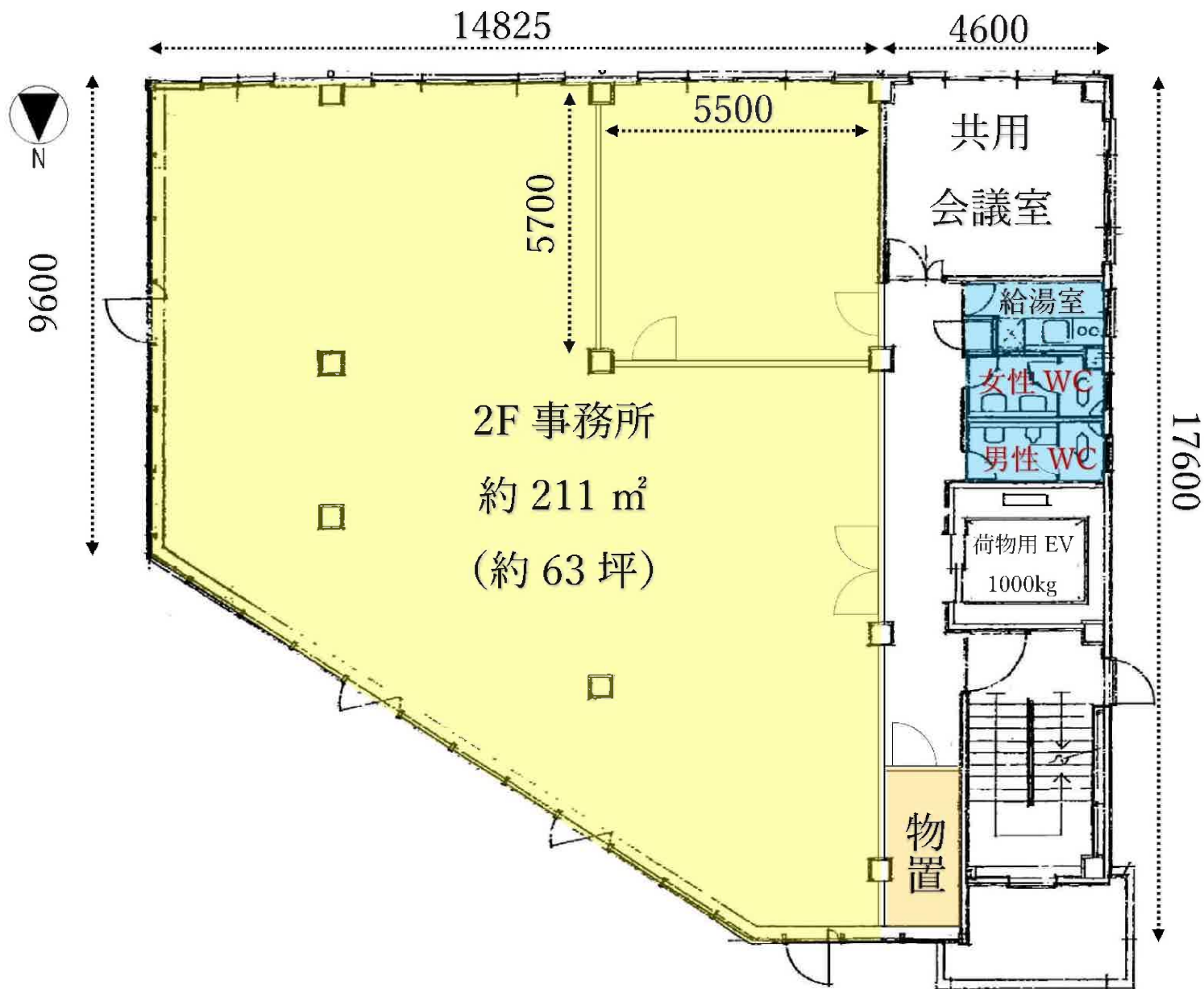
賃貸条件

月額賃料：401,500 円 (税込)
(賃料 365,000 円 + 消費税)
共 益 費：賃料に含む
駐 車 料：賃料に含む
敷 金：賃料の 3 か月分
手 数 料：賃料の 1 か月分 + 税
町内会費：別途町会へ支払い
保 險：別途借主加入
光熱費等：別途借主負担
引渡時期：相談
そ の 他：駐車台数の増台等、相談可

配置図



平面図



案内図



案内図

